

## クラウド型デジタルサイネージサービス

# きつとe! Channel with RPA

デジタルサイネージとRPAを組み合わせることで情報共有「見える化」がより手軽になりました。  
見せたい情報はいつも通り作成するだけで、RPAが「見せる化」をサポートします。

人手作業は表示された **情報を見るだけ** になりました。

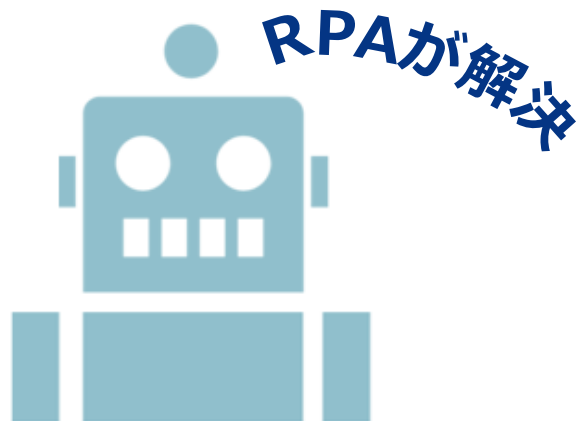
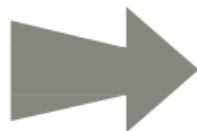
## RPAがホワイトカラー業務を自動化

Excelからの単調な転記作業

長時間の処理待ち

Webサイトからの情報取得

大量の営業メール送信



RPAとは、デスクワーク（主に定型作業）をパソコンの中にあるソフトウェア型のロボットが代行・自動化するテクノロジーです。

## 導入効果

## コスト削減

時短・工数削減

## 作業品質向上

作業レベルの均一化  
ヒューマンエラー防止

## 時間削減

夜間,休日の自動実行で  
評価期間を短縮

## 生産性向上

単調な事務作業から解放  
創造的な業務に集中

## きつとe! Channel + RPA 活用例

## 人手業務を大幅改善

## 従来の活用



帳票

コンテンツ用に加工



人手作業

「きつと e! Channel」に  
コンテンツ登録

人手作業

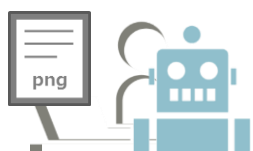


きつとe! Channel

## これからの活用



帳票



RPA



RPA



きつとe! Channel

「きっと e! Channel」はクラウド型のデジタルサイネージサービスです。  
ローコストで手軽に導入いただくことができ、ネットワーク経由で画面の更新や  
表示時間・順番などを簡単に設定することができます。



## システム構成

クラウド型サービスなので最低限の初期投資で簡単導入

必要なのは・・・



### アプリ+コンテンツ配信

複数拠点で同時配信！  
どこからでも登録可能！



## クリッピング機能

特許取得技術 特許第5798264号

### ポイント①

クリッピングした内容を画面いっぱいに表示できる

### ポイント②

クリッピングした縦長の内容を自動スクロールして全体を表示できる

### ポイント③

Webサイトの内容が変わるとコンテンツの内容が変わる



クリッピング機能はデジタルサイネージのコンテンツ作成(運営)を格段に『楽』にします

- ◆ イントラサイトのトピックや掲示板を!
- ◆ 自社公開サイトのおススメ・商品詳細情報を!
- ◆ 自社Webシステムの重要なコンテンツを!

※ 転載許可のないサイトのクリッピングはご利用になれません。  
※ サイトの仕様上、クリッピングできない場合もございます。

きっと e! Channel

30日間の無料トライアルもございます。  
ぜひお試しください。

きっと e



弊社は、経済産業省認定スマートSMEサポーターです。 Smart SME Supporter

YE DIGITAL Kyushu

〒802-0001 北九州市小倉北区浅野3-8-1 AIMビル6階  
TEL:(093)551-1161 FAX:(093)551-1322  
<http://www.kit-e.jp/>